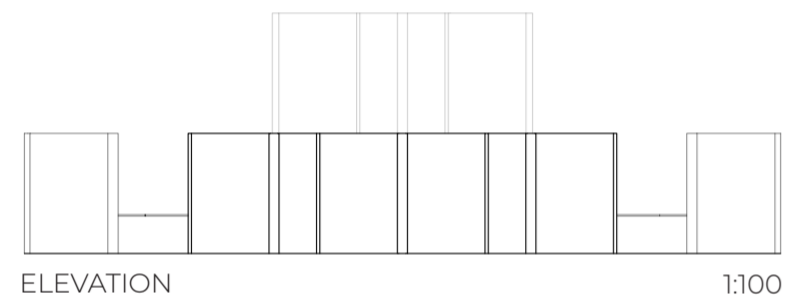


# SPÅR AV TRANSPARANS

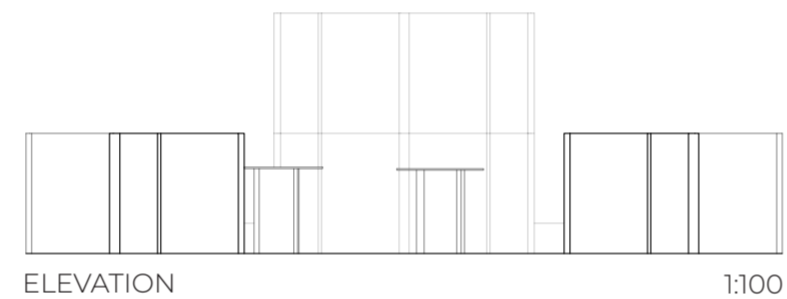
Modulär design har länge setts som en lösning på snabbt föränderliga miljöer, där möjligheten att anpassa sig effektivt, till exempel genom att lägga till eller ta bort moduler, är avgörande. Med den tilltagande klimatkrisen och jordens krympande resurser blir adaptiv modulär design särskilt viktig, eftersom den minskar behovet av, och incitamenten, för rivning och nybyggnation. I *Spår av Transparans* skapas en mötesplats med hjälp av sådana moduler, som i sig är tillverkade av återvänt glas, vilket tillför ytterligare ett lager av adaptiv praktik.

Återanvändning av glas är också viktigt eftersom det kräver stora mängder sand, ett material som håller på att ta slut i oroande takt. Processen att utvinna, transportera, och bearbeta sand skapar dessutom stora mängder avfall och utsläpp. Därför placerar projektet, motsvarande den mängd som behövs för att tillverka allt glas som används i projektet, i det centrala glaselementet. På så sätt lyfts vikten av återbruk, och särskilt betydelsen av materialet sand, fram.

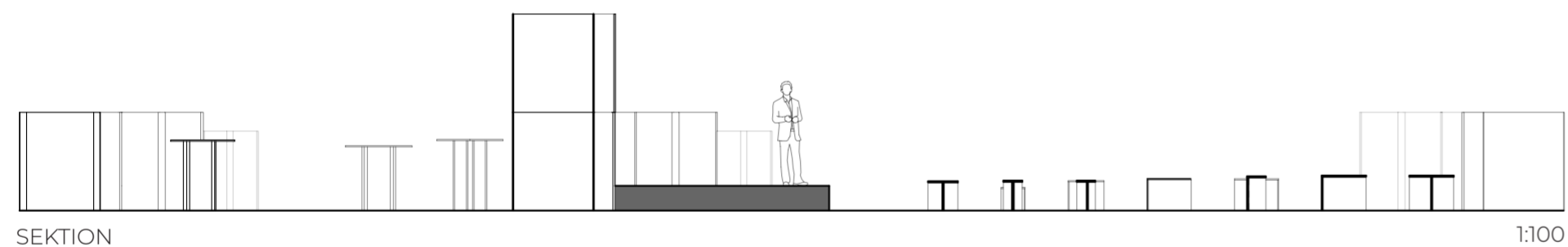
Själva mötesplatsen har en låg profil och är generellt öppen, vilket skapar ett välkomnande rum med fritt rörelseflöde. I båda ändar formar låga, inifrån belysta väggar mjuka kurvor som omsluter platsen, medan en högre struktur i mitten, innehållande sanden, definierar scenen. Dessa väggar består av triangulära moduler som inte bara är formstabila utan också resurseffektiva. Tillägget av inre belysning i dessa moduler skapar dessutom intressanta dynamiker som kan förändras beroende på tid på dygnet.



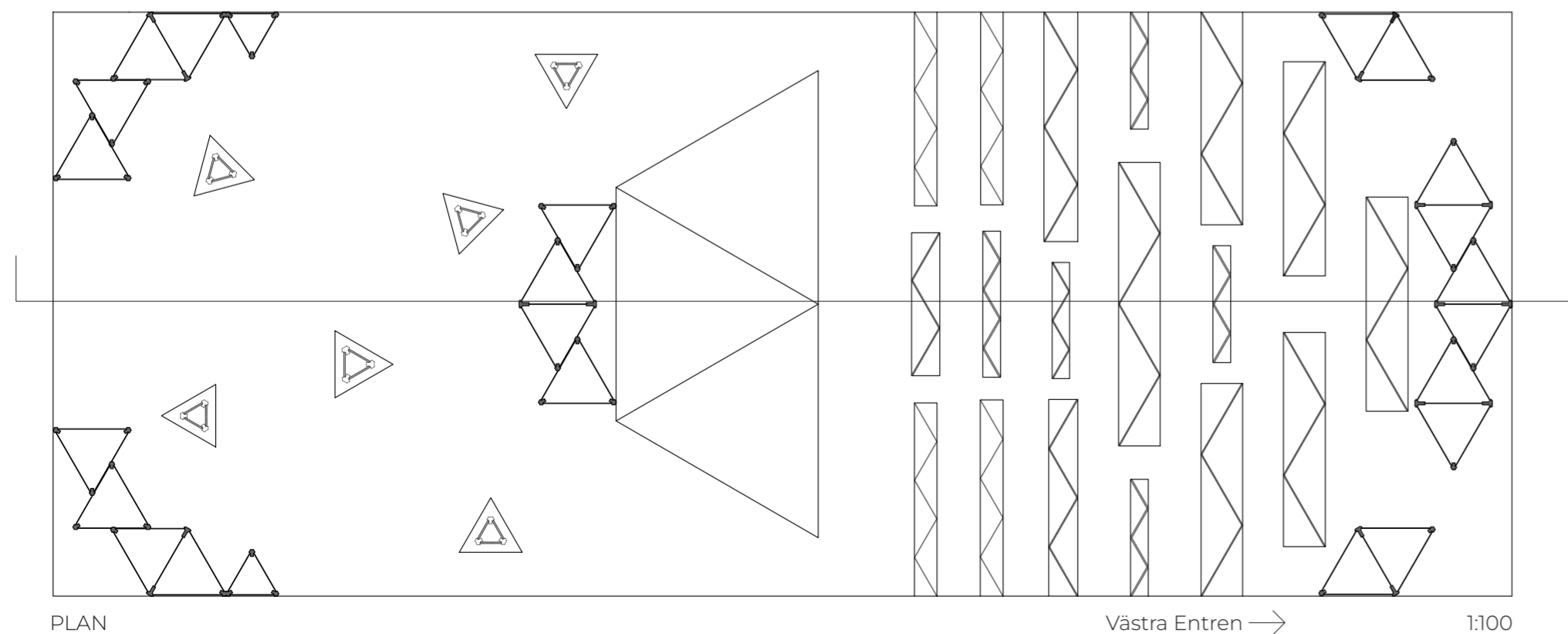
ELEVATION 1:100



ELEVATION 1:100



SEKTION 1:100



PLAN Västra Entren → 1:100



### Teknisk beskrivning

Väggmodulärna, borden och bänkarna är konstruerade genom att olika glaspaneler fästs i aluminiumramar. Borden och bänkarna har träskivor som använder extra delar som omsluter glaset på båda sidor för att hålla det på plats. Scenen är gjord av trä.

