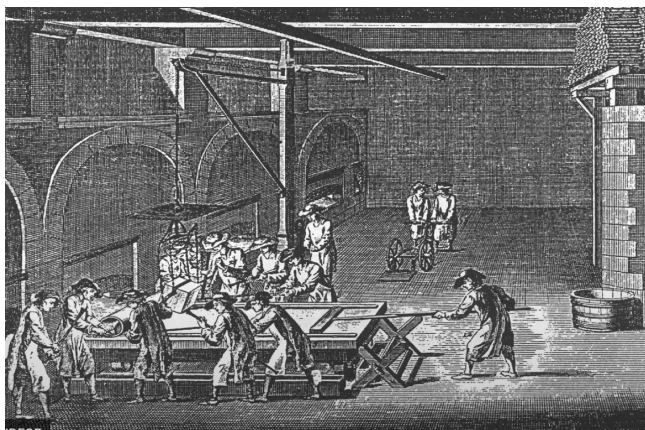


## SMÄLTDEGEL

Tävlingsförslaget "Smältdegel" ämnar att vara en samlingsplats där nya idéer och tankar utbyts och blandas mellan verksamma aktörer i byggbranschen. Formen på paviljongen hämtar inspiration från framställningen av kronglas via blåsning, och tennbadet där den nutida tillverkningen av floatglas sker via gjutning.



Tanken med förslaget är att låta besökaren komma i kontakt med glaset för att nå en djupare föståelse för glas som material. Glas förknippas främst med genomsikt och transparens. I förslaget "Smältdegel" är målbilden den motsatta; hur kan klarglas ses som ett material som vi inte ser förbi? Paviljongens skal utgörs av en aluminiumram där besökaren möter olika fält med enkelglas, fält med två enkelglas och fält utan glas, i en fri konstellation. Genom lager, speglingar och skärningar distingeras glaset från de tomma fälten och gångarna in i paviljongen blir framträdande.

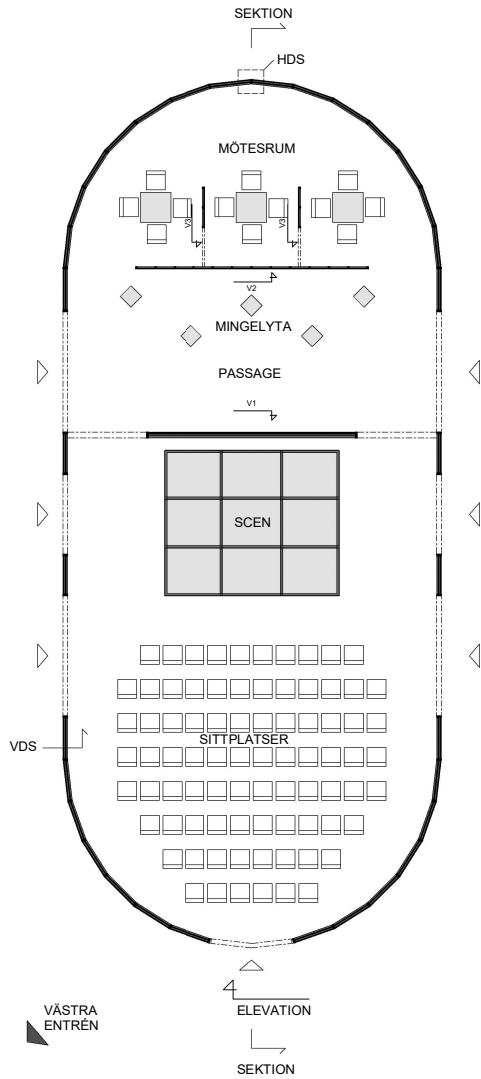


Förslaget är upprättat i en uppcycling-anda, där utformningen riktar sig mot att skapa en sammansatt helhet som inte signalerar återbruk, utan snarare gestaltar sig som en nybyggnation. Förslaget avser att bearbeta det givna materialet på ett aktsamt sätt genom att arbeta med givna dimensioner och kvalitéer.

Det yttre skalet är uppbyggt med 8 millimeter härdat säkerhetsglas med en luftspalt emellan som bildar en naturlig akustisk blockad mellan åskådaren bland sittplatserna till scenen och aktiviteten utanför skalet. Överkanten på lamellglaset beskärs i CNC-maskin för önskad effekt runt skalet. I övriga väggar har isolerglas med ljudlameller har satts ihop i olika konstellationer och placerats omsorgsfullt på de platser och höjder där störst verkan eftersträvas. Ellipsformen bildar en stabil konstruktion och en sömlös effekt på paviljongens utformning.

(Bild 1: La verrerie (Glasbruket) - Robert Bénard, 1751)

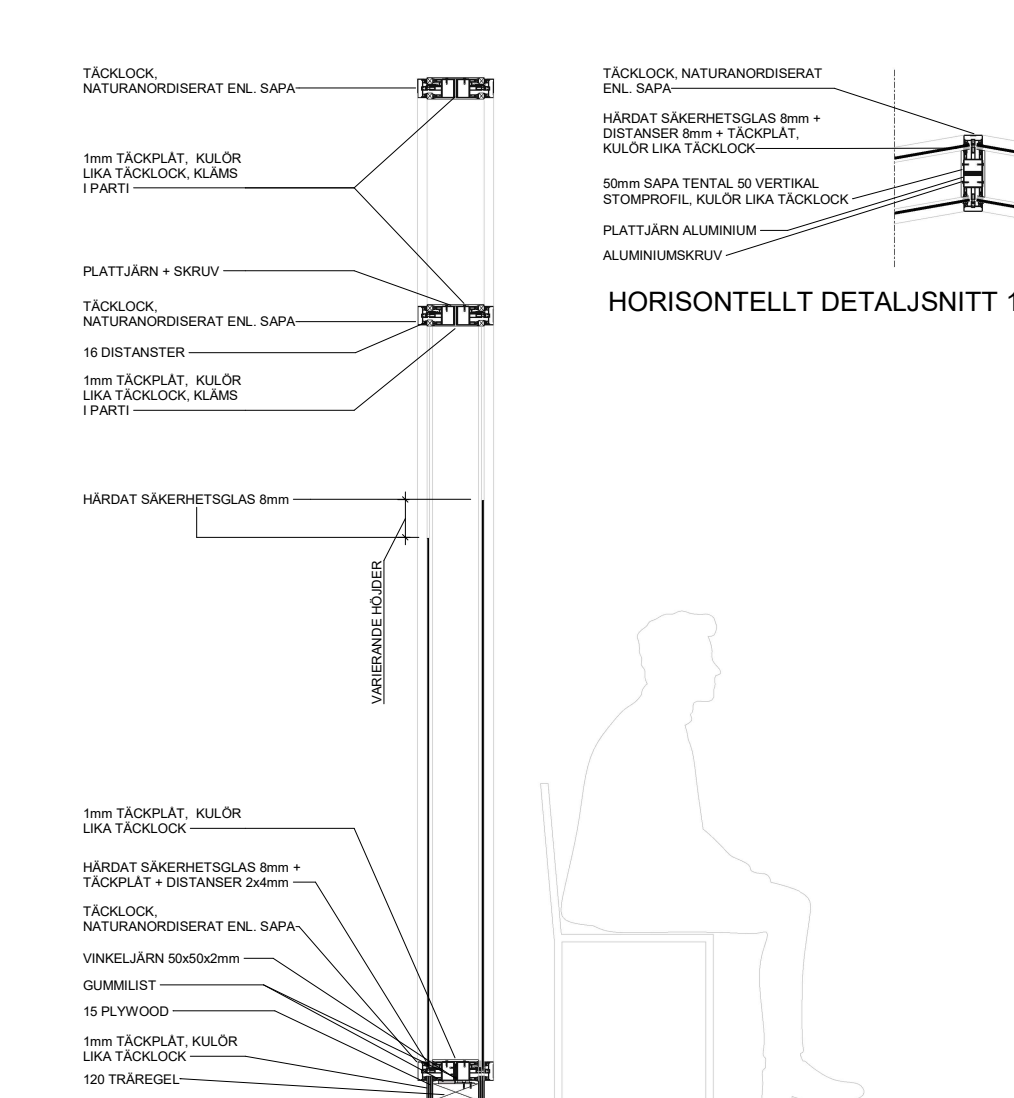
(Bild 2: Frukostbord med björnbär Willem Claesz. Heda, 1631)



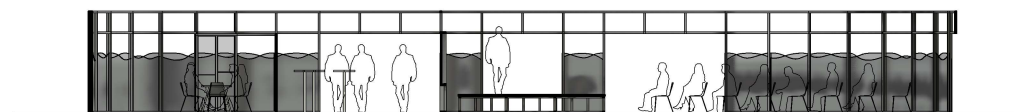
PLAN 1:100



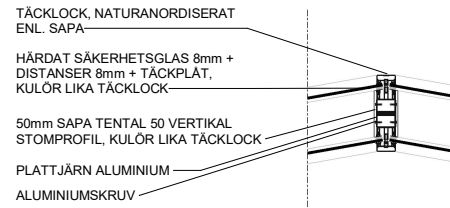
ELEVATION 1:100



VERTIKALT DETALJSNITT 1:10



SEKTION 1:100

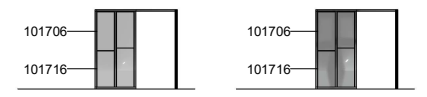


HORISONTELLT DETALJSNITT 1:10

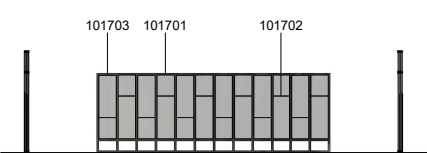
## MATERIAL OCH MONATGE

Glas och aluminiumparti monteras och demonteras enligt SAPAs montageanvisningar.

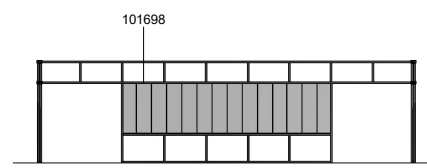
- 99455 - Hårdat säkerhetsglas 8mm 1295x1589 - 18st
- 101326 - Hårdat säkerhetsglas 8mm 1295x1589 - 50st
- 101698 - Isolerglas med wienerspröjs - dubbel med float och lamellglas 399x1315 - 14st
- 101701 - Isolerglas - dubbel med ljudlamell och energiglas (14mm distans) 460x562 - 11st
- 101702 - Isolerglas - dubbel med ljudlamell och energiglas (14mm distans) 460x1132 - 8st
- 101703 - Isolerglas - dubbel med ljudlamell och energiglas (14mm distans) 460 x 1122 - 6st
- 101716 - Isolerglas - dubbel med ljudlamell och energiglas (14mm distans) 465x960 - 4st



ELEVATION V3 1:100



ELEVATION V2 1:100



ELEVATION V1 1:100

